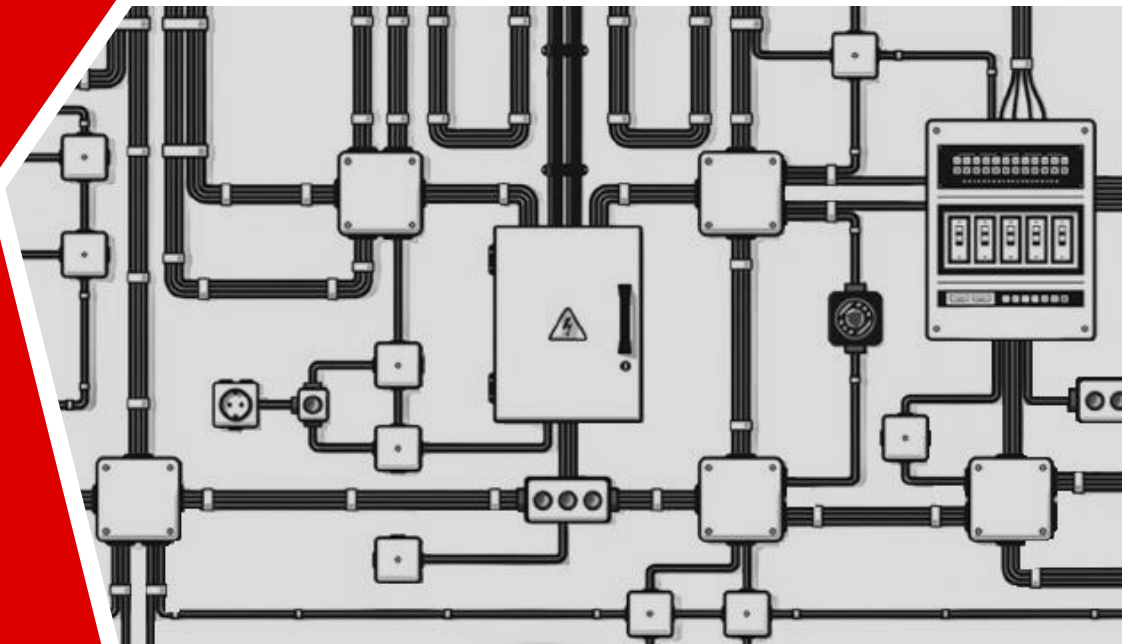


AB GEHÄUSETECHNIK
VB KOMPETENT. ZUVERLÄSSIG. GUT.



■ PRODUKTKATALOG
2. AUFLAGE

Bitte nutzen Sie die 2- Seiten- Ansicht

AB GEHÄUSETECHNIK

V B KOMPETENT. ZUVERLÄSSIG. GUT.

In der bekannten Zigarrenstadt Bünde, in Nordrhein-Westfalen, vertreibt, bearbeitet und bestückt die AB Gehäusetechnik GmbH Gehäuse für industrielle Anwendungen.

Das Team im Vertrieb der AB Gehäusetechnik blickt auf mehr als 40 Jahre Erfahrung in der Branche zurück. Hier profitieren Kunden sowohl von umfangreichen Fertigungs- und Marktkenntnissen, als auch von der technischen Kompetenz.

Ebenso punktet das Unternehmen mit schnell abrufbarer Lagerware und organisierten Durchlaufzeiten, um das Gehäuse schnell und einsatzfähig auszuliefern.

Hohe Qualität zu attraktiven Preisen und ein umfangreiches Produktportfolio lässt die Produkte in allen Branchen zum Einsatz kommen. Ob Elektrotechnik, Maschinen- und Anlagenbau, Mess- und Regeltechnik, Verkehr oder erneuerbare Energien, die AB Gehäusetechnik ist Ihr perfekter Ansprechpartner.

Die Gehäuse aus den Serien ALU, POG und V4A decken auch den explosionsgeschützten Bereich sicher und zuverlässig ab.

Eine große Auswahl an Zubehör, wie Montageplatten, Kabelverschraubungen, Reihenklemmen und Co., sowie individuelle Konfektionierungen komplettieren das Lieferprogramm.

AB Gehäusetechnik begleitet Sie fachkundig und umfassend, von der Projektierung bis zur Serienreife.





GEHÄUSEN LEBEN EINHAUCHEN

Gehäuse werden überall dort gebraucht, wo empfindliche Inhalte geschützt werden sollen. Auf den ersten Blick sind sie unscheinbar, fallen kaum auf. Ohne sie würden etliche elektronische Anwendungen gar nicht funktionieren. Kurz gesagt - ein kleiner Kasten, der große Aufgaben übernimmt. Um diesem Bauteil Leben einzuhauchen, braucht es enorm viel Fachwissen.

Genau davon hat die AB Gehäusetechnik reichlich, über 40 Jahre sprechen für sich.



LASSEN SIE SICH INSPIRIEREN

Auf diesen Seiten finden Sie ein vielfältiges Portfolio an Gehäuselösungen:

- Dienstleistungen
- Aluminium Gehäuse
- Polyester Gehäuse
- Thermoplast Gehäuse
- Edelstahl Gehäuse V2A / V4A
- Zubehör

IHR PARTNER

Qualitätsware und Flexibilität sind für uns selbstverständlich.
Wir bieten sowohl große Stückzahlen als auch kleine Losgrößen an.

Für alle unsere Gehäusetypen sind Konstruktionszeichnungen via CAD/
PDF verfügbar. Wir liefern Ihnen ein Gehäuse mit einfacher Bearbeitung,
wie zum Beispiel mit metrischen Gewindebohrungen oder mit aufwendiger
CNC- Fräsung. Ebenso bestücken wir Ihre Gehäuse mit passendem
Zubehör. Unsere Lieferung erfolgt schnell und zuverlässig.

Nutzen Sie gern unseren Bearbeitungs- und Bestückungsservice und
sparen Sie somit Ihre Ressourcen. Mit über 40 Jahren Expertise erhalten
Sie bei uns Planungssicherheit und schließlich ein fertig bestücktes
Gehäuse, welches direkt zum Einsatz kommen kann.

Ganz nach unserem Motto:
KOMPETENT. ZUVERLÄSSIG. GUT.



BEARBEITUNG

Ob nun kleine Stückzahl oder Massenfertigung, die mechanische Bearbeitung erweckt ihr Produkt zum Leben. Hier stehen verschiedene Optionen zur Verfügung, wählen Sie selber oder lassen Sie sich von uns beraten.

- Fräsen
- Bohren
- Senken
- Einpressarbeiten
- Gravieren

OBERFLÄCHE

Der erste Eindruck zählt. Mit Ihren Gehäusen setzen Sie Akzente, die Individualität ausstrahlen. Die Vielfalt an Veredelungsmöglichkeiten lässt dies zu.

- Digital- / Siebdruck
- Pulverbeschichtungen in RAL Tönen
- Nass-Lackierungen
- EMV- Beschichtungen
- Passivierung / Chromatierung / Eloxal

KOMPLETTIERUNG

Hier kommt unser Zubehör ins Spiel. Wir übernehmen die Konfektionierung für Sie und liefern Ihnen Ihre Komplettlösung.

- Montage
- Bestückung
- Klebearbeiten
- Individuelle Kennzeichnungen
- Sonderverpackungen



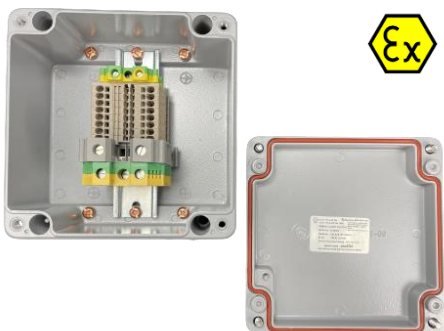
MODELLREIHE ALU

bis Schutzklasse IP68

Sie trotzen rauen Umweltbedingungen, schützen den empfindlichen Inhalt und sind zudem nutzerfreundlich. Die robusten Gehäuse aus Aluminium entsprechen der Schutzart IP66 (modifizierbar bis IP68 gemäß IEC 60529) sind ebenso RoHS und REACH konform. Sie sind staub- sowie spritzwassergeschützt, korrosionssicher und stoßfest nach IK09 - also bestens gerüstet für den industriellen Einsatz Ihrer sensiblen Komponenten, auch für den EX-Bereich. Individuell bestückte Alugehäuse stehen in etlichen Farben und Größen als Leer-, Verteiler- oder Klemmvariante mit passendem Zubehör zur Verfügung.



Material	AISI 12, gemäß DIN EN 1706
Beschichtung	RAL 7001 Pulver (Standard) Unlackiert / blank (Standard) Sonderfarben auf Anfrage
Schutzklasse	IP66 bis IP68 gem. DIN EN 60529
Zertifikate	CE, UL, RMRS, IEC, IECEx, RoHS, GOST-R
Gehäuseaufbau	In den Stegen Befestigungsgewinde M4/M6 Deckelschrauben 1.4301 (A2)
Deckelschrauben	Drehmoment: M4 (2Nm bis 3Nm), M6 (3Nm bis 4Nm)
Schlagfestigkeit	IK09
Dichtung	Standard: Neoprene (-40°C bis +110°C) Optional: Silikon Dichtung (-50°C bis +135°C) Optional: Viton Dichtung
EMV Ausführung	Auf Anfrage



EXPLOSIONSSCHUTZ

Die ALU- Serie von AB Gehäusetechnik bietet dem Anwender einen geprüften Schutz in staub- und gasexplosionsgefährdeten Bereichen. Die Gehäuse finden Anwendung als Ex e, Ex ia, Ex e /ia Klemmen- oder Leergehäuse.

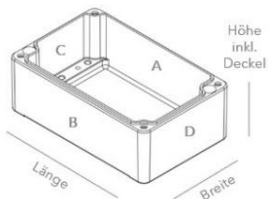
Die explosionsgeschützten Gehäuse sind standardmäßig mit einer Silikon- Deckeldichtung und einer Außenerdung ausgestattet. Sie sind durch eine international anerkannte und zertifizierte Prüfstelle getestet und mit einem Typenschild versehen.

Standard Gehäuse RAL 7001 /blank	Sonder-Oberfläche	Ex	Länge (mm)	Breite (mm)	Höhe (mm)
ALU 001	✓	X	50	45	30
ALU 002	✓	✓	58	64	34
ALU 003	✓	✓	75	80	57
ALU 004	✓	✓	98	64	34
ALU 005	✓	✓	100	100	81
ALU 006	✓	✓	122	120	81
ALU 007	✓	✓	122	120	91
ALU 008	✓	✓	125	80	57
ALU 009	✓	✓	140	140	91
ALU 010	✓	✓	150	64	34
ALU 011	✓	✓	160	100	81
ALU 012	✓	✓	160	160	91
ALU 013	✓	✓	175	80	57
ALU 014	✓	✓	180	180	100
ALU 015	✓	✓	200	100	80
ALU 016	✓	✓	200	140	90
ALU 017	✓	✓	200	230	113
ALU 018	✓	✓	200	230	180
ALU 019	✓	✓	220	120	81
ALU 020	✓	✓	220	120	91
ALU 021	✓	✓	250	80	57
ALU 022	✓	✓	260	160	90
ALU 023	✓	✓	280	180	100
ALU 024	✓	✓	280	230	110
ALU 025	✓	✓	330	230	110
ALU 026	✓	✓	360	122	80
ALU 027	✓	✓	360	160	90
ALU 028	✓	✓	400	230	110
ALU 029	✓	X	400	230	180
ALU 030	✓	✓	400	310	110
ALU 031	✓	✓	400	310	180
ALU 032	✓	✓	560	160	90
ALU 033	✓	✓	600	230	110
ALU 034	✓	✓	600	310	110
ALU 035	✓	✓	600	310	180
ALU 036	✓	✓	330	230	180
ALU 037	✓	✓	220	120	65

BEARBEITUNGSSEITEN

Zur Bestimmung der Anlagefläche für die Bearbeitung / Bestückung geben Sie bitte die Anlagefläche „A–B–C–D“ an. Die Positionen entnehmen Sie der beistehenden Abbildung.

Die Abmessungstabelle ist mit „Länge – Breite – Höhe“ angegeben. Die angegebene Höhe des Gehäuses versteht sich immer inkl. Deckel.





MODELLREIHE POG

bis Schutzklasse IP66

Raue Outdoor-Bedingungen sind kein Problem: Dank ihres glasfaserverstärkten Polyesterwerkstoffs sind Polyestergehäuse ideal für den Außeneinsatz. Die robusten, staub- und wasserdichten Gehäuse schützen sensible Elektronikbauteile, z.B. in der Chemie- und Abwassertechnik, ebenso im Automotive- Bereich. Ihren individuellen Wünschen stehen eine Reihe von Farben, Größen, Verteiler- oder Klemmvarianten mit entsprechendem Zubehör gegenüber.


Material	Glasfaserverstärktes Polyester
Farbe	RAL 7000 grau RAL 9011 schwarz Sonderfarben auf Anfrage
Schutzklasse	IP66 bis IP67 EN 60529
Zertifikate	UL, CE, RoHS, REACH, ATEX, GOST-R, IEC, IECEx
Gehäuseaufbau	In den Stegen Gewindebuchsen M4/M6 Edelstahl Kreuz-/ Schlitz
Deckelschrauben	Drehmoment: M4 (2Nm bis 3Nm), M6 (3Nm bis 4Nm)
Dichtung	Standard: Neoprene (-40°C bis +110°C) Optional: Silikon Dichtung (-50°C bis +135°C)
Oberflächenfestigkeit	Grau >10 ¹² Ohm, Schwarz <10 ⁹ Ohm
Entflammbarkeit	V0, selbstlöschend, UL94
Spannungsfestigkeit	RAL 7000: 18KV/mm RAL 9011: /



EXPLOSIONS SCHUTZ

Die POG- Serie von AB Gehäusetechnik bietet dem Anwender einen geprüften Schutz in staub- und gasexplosionsgefährdeten Bereichen. Die Gehäuse finden Anwendung als Ex e, Ex ia, Ex e /ia Klemmen- oder Leergehäuse.

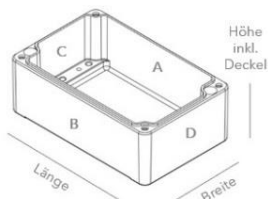
Die explosionsgeschützten Gehäuse sind standardmäßig mit einer Silikon- Deckeldichtung ausgerüstet. Sie sind durch eine international anerkannte und zertifizierte Prüfstelle getestet und mit einem Typenschild versehen.

Polyester RAL 7000 (Grau)	Polyester RAL 9011 (Schwarz)		Länge (mm)	Breite (mm)	Höhe (mm)
POG 001	✓	✓	80	75	55
POG 002	✓	✓	80	75	75
POG 003	✓	✓	110	75	55
POG 004	✓	✓	110	75	75
POG 005	✓	✓	122	120	90
POG 006	✓	✓	122	120	120
POG 007	✓	✓	160	75	55
POG 008	✓	✓	160	75	75
POG 009	✓	✓	160	160	90
POG 010	✓	✓	160	160	120
POG 011	✓	✓	190	75	55
POG 012	✓	✓	190	75	75
POG 013	✓	✓	220	120	90
POG 014	✓	✓	200	250	120
POG 015	✓	✓	255	250	120
POG 016	✓	✓	255	250	160
POG 017	✓	✓	260	160	90
POG 018	✓	✓	360	160	90
POG 019	✓	✓	400	250	120
POG 020	✓	✓	400	250	160
POG 021	✓	✓	400	405	120
POG 022	✓	✓	400	405	165
POG 023	✓	✓	560	160	90
POG 024	✓	✓	600	250	120
POG 025	✓	-	55	55	37

BEARBEITUNGSSEITEN

Zur Bestimmung der Anlagefläche für die Bearbeitung / Bestückung geben Sie bitte die Anlagefläche „A–B–C–D“ an. Die Positionen entnehmen Sie der beistehenden Abbildung.

Die Abmessungstabelle ist mit „Länge – Breite – Höhe“ angegeben. Die angegebene Höhe des Gehäuses versteht sich immer inkl. Deckel.



UMLAUFENDER SCHUTZ

Die empfindliche Elektronik zu schützen ist die Aufgabe jeden Gehäuses. Die POG Serie bietet Ihnen daher außenliegende Schraubbefestigungskanäle, sodass der Innenraum komplett ausgenutzt werden kann und das Risiko von Spannbildung durch das An- und Losdrehen der Deckelschrauben minimiert wird. Die POG Serie ist standardmäßig mit einer umlaufenden Neoprene Dichtung ausgestattet, welche Temperaturbereiche von -40°C bis max. +110°C abdeckt. Ex zertifizierte Gehäuse sind mit einer Silikon Dichtung mit -50°C bis max. +135°C lieferbar.





MODELLREIHE ABS / POL

bis Schutzklasse IP68

Thermoplastgehäuse werden z.B. als Anschlussgehäuse, Drucktaster und Platinengehäuse eingesetzt. Elektronische Bauteile können hierdurch gekapselt, also geschützt werden. Die aus Polycarbonat oder ABS nach IP65 gefertigten Gehäuse bieten eine mittlere Eignung für den Außenbereich. Wasser und Staubschutz ist bis IP68 möglich. Auf Wunsch werden die Gehäuse mit einem transparenten Polycarbonat-Deckel versehen. Individuell veredelte und bestückte Gehäuse stehen in etlichen Varianten mit entsprechendem Zubehör zur Verfügung.

Material	ABS	Polycarbonat (PC)
Farbe	RAL 7016 -Optional mit glasklarem Deckel (PC)	RAL 7035 Optional mit glasklarem Deckel (PC)
Schutzklasse /Zulassungen	IP65 DIN (IEC 529) NEMA 4	IP65 DIN (IEC 529) NEMA 4
Gehäuseaufbau	Befestigungsdome am Gehäuseboden	Befestigungsdome am Gehäuseboden
Entflammbarkeit	HB nach UL 94	UL 94 V2
Dichtung	Standard: Neoprene (-40°C bis +100°C) Optional: Silikon Dichtung (-50°C bis +100°C) Wählbar: Rundschnur oder Formendichtung, ermöglicht IP68 bei 1m/0,5h	Standard: Neoprene (-40°C bis +100°C) Optional: Silikon Dichtung (-50°C bis +100°C) Wählbar: Rundschnur oder Formendichtung, ermöglicht IP68 bei 1m/0,5h
Deckschrauben	Rostfreier Stahl, Schraubverschluss Drehmoment: M4 (2Nm - 3Nm), M6 (3Nm - 4Nm)	Rostfreier Stahl, Schraubverschluss Drehmoment: M4 (2Nm - 3Nm), M6 (3Nm - 4Nm)

FÜHRUNGSNUTEN & EINBAUTEN

Die Gehäuse der Modellreihe ABS/ POL verfügen über integrierte Montagedomme am Gehäuseboden und ermöglichen somit eine einfache Befestigung von einzelnen Zubehörteilen. Typen mit der Kennzeichnung „FN“ besitzen zusätzlich seitliche Führungsnuten um z. B. Platinen vertikal einzubauen (2-Kammergehäuse). Ohne zusätzliche Bearbeitung am Gehäuse lassen sich Montageplatten, Hutscheinen und Co. einfach und schnell montieren.



VERTIEFUNG IM DECKEL FÜR FRONTFOLIEN

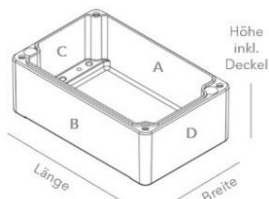
Die Thermoplast Gehäuse von AB Gehäusetechnik zeichnen sich durch ein geringes Gewicht und einer hohen Schlag- und Kratzfestigkeit aus. Typen mit der Kennzeichnung „FO“ besitzen eine Vertiefung im Deckel für den leichten Einsatz von Frontfolien. Die Serie eignet sich daher hervorragend für den Einbau von Bedienelementen, Folientastaturen, Schalter, Tastern und Displays.

ABS Material	Polycarbonat Material	Transparent Deckel	SV Version	FO Version	FN Version	Länge (mm)	Breite (mm)	Höhe (mm)
ABS 001	POL 001	✓	✓			52	50	35
ABS 002	POL 002	✓				64	58	35
ABS 003	POL 003	✓	✓			82	80	55
ABS 004	POL 004	✓				82	80	85
ABS 005	POL 005	✓				98	64	37
ABS 006	POL 006	✓			✓	115	65	40
ABS 007	POL 007	✓			✓	115	65	55
ABS 008	POL 008	✓			✓	115	90	55
ABS 009	POL 009	✓			✓	115	90	80
ABS 010	POL 010	✓	✓	✓		120	80	55
ABS 011	POL 011	✓	✓	✓		120	80	85
ABS 012	POL 012	✓				120	120	60
ABS 013	POL 013	✓				120	120	90
ABS 014	POL 014	✓	✓			122	120	55
ABS 036	POL 036		✓			122	120	85
ABS 015	POL 015	✓	✓			160	80	55
ABS 016	POL 016	✓	✓			160	80	85
ABS 040	POL 040		✓			160	120	90
ABS 017	POL 017	✓				160	160	60
ABS 018	POL 018	✓				160	160	90
ABS 019	POL 019	✓				171	121	55
ABS 020	POL 020	✓				171	121	80
ABS 021	POL 021	✓				195	80	55
ABS 022	POL 022	✓	✓			200	120	75
ABS 023	POL 023	✓	✓	✓		200	120	90
ABS 024	POL 024	✓				200	150	55
ABS 025	POL 025	✓	✓			200	150	75
ABS 028	POL 028	✓				240	120	60
ABS 029	POL 029	✓	✓	✓		240	120	100
ABS 030	POL 030	✓	✓			240	160	90
ABS 031	POL 031	✓	✓			240	160	120
ABS 032	POL 032	✓				265	185	95
ABS 033	POL 033	✓	✓			300	230	85
ABS 034	POL 034	✓	✓			300	230	111
ABS 035	POL 035	✓	✓			360	200	150
ABS 038	POL 038	✓	✓			65	50	35
ABS 039	POL 039	✓				122	120	105
ABS 041	POL 041	✓	✓			250	160	90
ABS 042	POL 042		✓			250	160	120
ABS 043	POL 043	✓				340	150	120

BEARBEITUNGSSEITEN

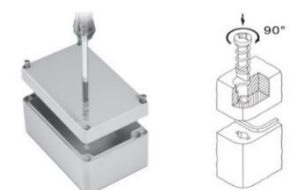
Zur Bestimmung der Anlagefläche für die Bearbeitung / Bestückung geben Sie bitte die Anlagefläche „A-B-C-D“ an. Die Positionen entnehmen Sie der beistehenden Abbildung.

Die Abmessungstabelle ist mit „Länge – Breite – Höhe“ angegeben. Die angegebene Höhe des Gehäuses versteht sich immer inkl. Deckel.



SCHNELLVERSCHLUSS

Sie haben die Wahl. Typen mit der Markierung (SV) sind mit Schnellverschluss lieferbar. Der Schnellverschluss ermöglicht ein einfaches Öffnen und Schließen (drücken & drehen um 90°) des Gehäusedeckels.





MODELLREIHE V2A

bis Schutzklasse IP66

Edelstahlgehäuse V2A werden überall dort eingesetzt, wo es um Optik und Hygiene geht. Hier wird eine Beständigkeit gegenüber Chemikalien, hohen Temperaturen, mechanischen Belastungen, Korrosion, Wasser, Staub etc. verlangt. Die Gehäuse sind aus 1.4301 Stahl (304) gefertigt und entsprechen der Schutzklasse IP66. Üblicherweise als Klemmgehäuse oder Verteilerkasten erhältlich, können sie mit einer abschließbaren Tür geliefert werden. Individuell veredelte und bestückte Gehäuse stehen in einigen Varianten mit entsprechendem Zubehör zur Verfügung.

Material	Edelstahl 1,25 mm oder 1,5mm; 1.4301 /304/316, andere Materialien auf Anfrage
Schutzklasse	IP66 EN 60529
Dichtung	VQM (Silikon) Geschliffen, Körnung 240
Oberfläche	Andere Oberflächen auf Anfrage
Betriebstemperatur	-40°C Grad bis +80°C Grad
Lieferumfang	Im Gehäuseunterteil: Aufnahmen für z.B. DIN-Schienen, Wandbefestigungslöcher mit Stopfen (Alternativ ohne Befestigungslöcher / mit angeschweißten Wandlaschen lieferbar) Deckel mit permanent angebrachten Deckelschrauben und Erdungsbolzen innen.

Type	Länge (mm)	Breite (mm)	Höhe (mm)
V2A 001	100	100	61
V2A 002	150	100	61
V2A 003	150	150	81
V2A 004	200	100	61
V2A 005	200	200	81
V2A 006	200	200	121
V2A 007	300	150	81
V2A 008	300	200	81
V2A 009	300	200	121
V2A 010	300	300	121
V2A 011	300	300	161
V2A 012	380	380	161
V2A 013	400	150	81
V2A 014	400	200	121
V2A 015	400	300	161
V2A 016	400	300	161
V2A 017	500	300	161
V2A 018	500	400	161
V2A 019	600	200	121

SCHUTZ & SAUBERKEIT

Die auf Schutz & Sauberkeit ausgelegte Serie V2A, bietet eine hohe Korrosionsbeständigkeit und gewährleistet die Leistungsfähigkeit des Gerätes.

Für raue Umgebungen bestimmt ist die V2A Serie die ideale Lösung für die Lebensmittel und Chemieindustrie, pharmazeutische Betriebe, Outdooranwendungen und Meeresumgebungen.





EIGENSCHAFTEN

316 L Edelstahl mit verschiedenen Oberflächen

- orbital
- perlgestrahlt
- elektroliert / lackiert

Standardmäßig 1,5 mm oder 2,0 mm Wandstärke

Geschlossene Seitenwände oder mit bis zu 4 Flanschplatten (Dicke der Flanschplatten: 2,0 mm - 6,0 mm)

Vorhängeschloss ab Größe V4A 07 möglich

Ausgestattet mit internen / externen Erdungsbolzen

3 mm dicke Außenwand Haltetaschen (davon sind die oberen Laschen zum Einhängen, geschlitzt)

Eingeschweißte Gewindebuchsen im Unterteil zur Aufnahme von z.B. Tragschienen oder Platinen

Abnehmbarer Klappdeckel ab Type V4A 07

Für IP68 Anforderung: je nach Wassertiefe / Einsatzdauer mehrere Deckelschrauben + Verstärkungen notwendig.

LEERGEHÄUSE

Explosionsschutz	II 1 GD / Ex ia IIC Ga / Ex ta IIIC Da IP66
Zertifizierungen	II 2 GD / Exe IIC Gb / Ex tb IIIC Db IP66 SIRA 17ATEX3133U

Schutzklasse IP66 entsprechend IEC 60529

Stoßfestigkeit 7 Jules (N-m)

Betriebstemperatur -20 °C bis +75 °C (Neoprene)
-40 °C bis +110 °C (EPDM)
-50 °C bis +185 °C (Silikon)



Explosionsschutz	II 1 GD / Ex e IIC T5/T6 Gb / Ex tb IIC T85C / 100C Da IP66
	II 2 GD / EX e IIC T5/T6 Gb / Ex tb IIIC T85C/T100C Db IP66

Zertifizierungen Sira 17ATEX3132X
IECEx SIRA 17.0027X

Schutzklasse IP66 entsprechend IEC 60529

Stoßfestigkeit 7 Jules (N-m)

Betriebstemperatur -20 °C bis T6/T85°C (Neoprene)
-40 °C bis T6/T85°C o. T5/100°C (EPDM)
-55 °C bis T6/T85°C o. T5/100°C (Silikon)

MODELLREIHE V4A

bis Schutzklasse IP66 / IP68

Edelstahlgehäuse V4A sind als Feuerschutzgehäuse bis 970°C zertifiziert, sie sind insbesondere tauglich für extreme Einsätze, wie den EX-Bereich. Hierfür bieten sich spezielle Hochspannungskästen (11KV in Zone 1 und 15KV in Zone 2) an. Gemäß Schutzklasse IP68 sind die schützenden Gehäuse wasser- und staubdicht und zeichnen sich durch höchste Korrosionsbeständigkeit aus. Gefertigt sind sie aus 1.4404 Stahl. Ihren individuellen Wünschen steht eine Reihe von Gehäusegrößen mit entsprechender Veredelung und Zubehör gegenüber.

TYPE	Länge (mm)	Breite (mm)	Höhe (mm)
V4A 01	110	110	65
V4A 02	120	120	80
V4A 03	150	120	80
V4A 04	150	150	90
V4A 05	190	150	90
V4A 06	190	190	100
V4A 07	229	152	130
V4A 08	260	260	150
V4A 09	260	260	200
V4A 10	306	306	150
V4A 11	306	306	200
V4A 12	380	260	150
V4A 13	380	260	200
V4A 14	458	382	150
V4A 15	458	382	200
V4A 16	480	480	150
V4A 17	480	480	200
V4A 18	500	350	150
V4A 19	500	350	200
V4A 20	620	450	150
V4A 21	620	450	200
V4A 22	762	508	150
V4A 23	762	508	200
V4A 24	914	610	200
V4A 25	914	610	300
V4A 26	1177	777	210
V4A 27	1177	777	300

ZUBEHÖR

Artikel		Type	Abmessungen
Kabelverschraubung Kunststoff / Messing		KVK / KVM	M12 bis M63
Verschlusschraube Kunststoff / Messing		VSK / VSM	M12 bis M63
Gegenmutter Kunststoff / Messing		GMK / GMM	M12 bis M63
Dichtring Kunststoff		DRK	M12 bis M63
Mehrfachdichteinsätze Kunststoff		MDE	ab 3x2,0mm bis 5x8,5mm
Blindstopfen / Stifte Kunststoff		PST STK	
Montageplatte Kunststoff / Stahl		MPK / MPS	
Tragschienen		TS	TS 15 / 32 /35
Wandlaschen		WLM 4 WLM 6	für alle Gehäusetypen erhältlich
Innengelenke		IGL	Für M6 Bohrungen
Außengelenke		GLA	für alle Gehäusetypen erhältlich
Innen / Außenerdung		IAE M4 IAE M6	für alle Gehäusetypen erhältlich
Innensechskant- schrauben		ISS	M4 M6
Plombierbare Deckelschrauben		PLS	M4 M6 M3 bis M8
Einpressbuchsen / Bolzen		EPB	

LAGERWARE

Schnell & unkompliziert abrufbare Lagerware:

- Aluminium- Gehäuse der Serie ALU
- Polyester- Gehäuse der Serie POG
- Thermoplast- Gehäuse der Serie ABS / POL
- Zubehör



PLANUNG & GESTALTUNG

Sie benötigen eine spezielle Ausführung, wissen aber noch nicht genau, welches Produkt inkl. Bearbeitung zum Einsatz kommen soll? Gerne beraten wir Sie!

Unser Service:

- Fachkundige Beratung
- Erstellung von (3D)- Zeichnungen
- Musteranfertigung



BEARBEITUNG

Ob nun kleine Stückzahl oder Massenfertigung, die Bearbeitung erweckt ihr Produkt zum Leben. Hier stehen verschiedene Optionen zur Verfügung:

- CNC- Fräsarbeiten
- Oberflächenveredelungen in Sonderfarben
- Gravuren & (Digital-) Drucke
- Material-Vorbehandlungen



BESTÜCKUNGS - SERVICE

Gerne bieten wir Ihnen hier unsere Hilfe an, in dem wir die Komplettierung für Sie übernehmen.

Ihre Vorteile:

- Zeitersparnis
- Kein weiteres Koordinieren externer Dienstleister
- Geringer Montageaufwand, denn wir liefern Ihnen auf Wunsch ein komplett einsatzfähiges Gehäuse





KONTAKT

AB GEHÄUSETECHNIK GMBH
Tonstr. 23, 32257 Bünde
Deutschland

Telefon: +49 /5223 4870 368
+49 /5223 4870 369

Fax: +49 /5223 819 63 43

Mail: office@ab-gehaeuse.de
Web: www.ab-gehaeuse.de